

Bachelor-Studiengang Geographie

am Fachbereich 11 Geowissenschaften/Geographie

Humangeographie und Physische Geographie

Humangeographie

Die Humangeographie befasst sich mit der Struktur und Dynamik von Gesellschaften und Ökonomien und mit der Raumbezogenheit menschlichen Handelns.



Sie beschäftigt sich mit den Umbrüchen von Gesellschaft und Wirtschaft im Zeitalter der Globalisierung und leistet so einen Beitrag zur Lösung der Herausforderungen unserer Zeit.

Die Humangeographie umfasst die Forschungsrichtungen Stadtgeographie, Sozialgeographie und Wirtschaftsgeographie.



Die Stadtgeographie beschäftigt sich mit gesellschaftlichen und ökonomischen Problemen von Metropolen und Stadtregionen.



Die Sozialgeographie untersucht die räumliche Organisation von Gesellschaften und sozialen Gruppen.



Die Wirtschaftsgeographie widmet sich der Analyse und Erklärung der räumlichen Ordnung der Wirtschaft und deren Wandel in einzel- und regionalwirtschaftlicher Perspektive.



Physische Geographie



Die Physische Geographie beschäftigt sich mit der Struktur und Dynamik der physischen Umwelt. Diese ist das Produkt eines komplexen Wirkungsgefüges, in dem die Geofaktoren Relief, Gestein, Boden, Klima, Wasser, Vegetation und Fauna durch vielfältige Prozesse miteinander verknüpft sind.

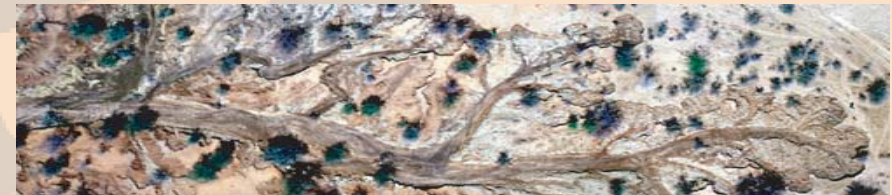
Die Physische Geographie umfasst die Teildisziplinen Geomorphologie, Bodengeographie, Klimageographie, Hydrogeographie und Biogeographie.



Die Teilbereiche sind untereinander eng vernetzt und verfügen über Verbindungen zu entsprechenden Fachwissenschaften wie Geologie, Bodenkunde oder Meteorologie.



Die Fragestellungen, der Physischen Geographie umfassen unter anderem die vergangene und zukünftige Landschaftsentwicklung, Bodendegradation, Probleme der Verunreinigung von Boden und Gewässern, Verlust der Biodiversität, Ursachen von „Naturkatastrophen“ sowie Möglichkeiten der nachhaltigen Nutzung natürlicher Ressourcen.



Bachelor-Studiengang Geographie am Fachbereich 11 Geowissenschaften/Geographie

Aufbau des Studiums

Bachelor Geographie

Basisabschnitt (1.+ 2. Semester)

Im ersten Jahr werden den Studierenden die Grundlagen der Humangeographie und Physischen Geographie vermittelt. Hierbei müssen Pflicht- oder Wahlpflicht-Module belegt werden. Ein Modul ist eine Lehr- und Lerneinheit. Den Modulen werden „Credit points“ (CP) zugeordnet, die den studentischen Arbeitsaufwand für ein Modul kennzeichnen. Nach dem zweiten Semester wählt der Studierende seinen fachlichen Schwerpunkt in der Humangeographie (B.A.) oder in der Physischen Geographie (B.Sc.). Diese Schwerpunktbildung stärkt die Chancen der Absolventinnen und Absolventen auf dem Arbeitsmarkt.



Bachelor of Science Geographie

Vertiefungsabschnitt (3.- 6. Semester)

Im Bachelor of Science Geographie ist der Schwerpunkt der studentischen Ausbildung die Physische Geographie. In der Lehre steht neben physisch-geographischem Basiswissen die Vermittlung von Methodenkompetenzen im Fokus. Dabei liegen die Schwerpunkte auf Geländearbeit, Geographischen Informationssystemen, innovativen Feldmethoden und Bewertungsansätzen der Umweltplanung.

Für den Abschluss B.Sc. Geographie sind 14 Pflichtmodule (einschließlich Berufspraktikum und Bachelorarbeit), ein Wahlpflichtmodul sowie Wahlpflichtmodule im Umfang von insgesamt 30 CP aus Nebenfächern erfolgreich abzuschließen.

Bachelor of Arts Geographie

Vertiefungsabschnitt (3.- 6. Semester)

Im Bachelor of Arts Geographie liegt der Schwerpunkt auf der Humangeographie. Der Fokus liegt dabei auf den gegenwärtigen Umbrüchen ökonomischer und sozialer Beziehungen durch Globalisierung. Das Frankfurter Institut konzentriert sich dabei vor allem auf Entwicklungen in den großen Metropolen der Welt. Berufschancen der Absolventen eröffnen sich vor allem in den Bereichen Stadtplanung und Stadtentwicklung, Marktforschung, Standortplanung für Unternehmen, Immobilienwirtschaft, Wirtschaftsförderung u.a. Das Studium wird ergänzt durch 30 CP aus Nebenfächern. Hinzu kommt ein Berufspraktikum, das einen Einstieg in die spätere Berufspraxis vermittelt.